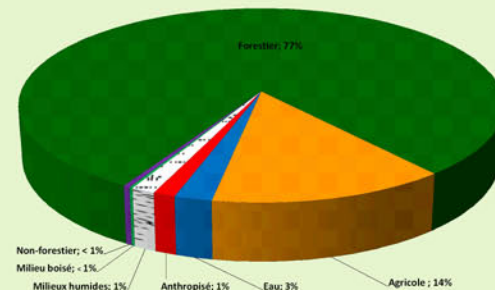




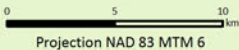
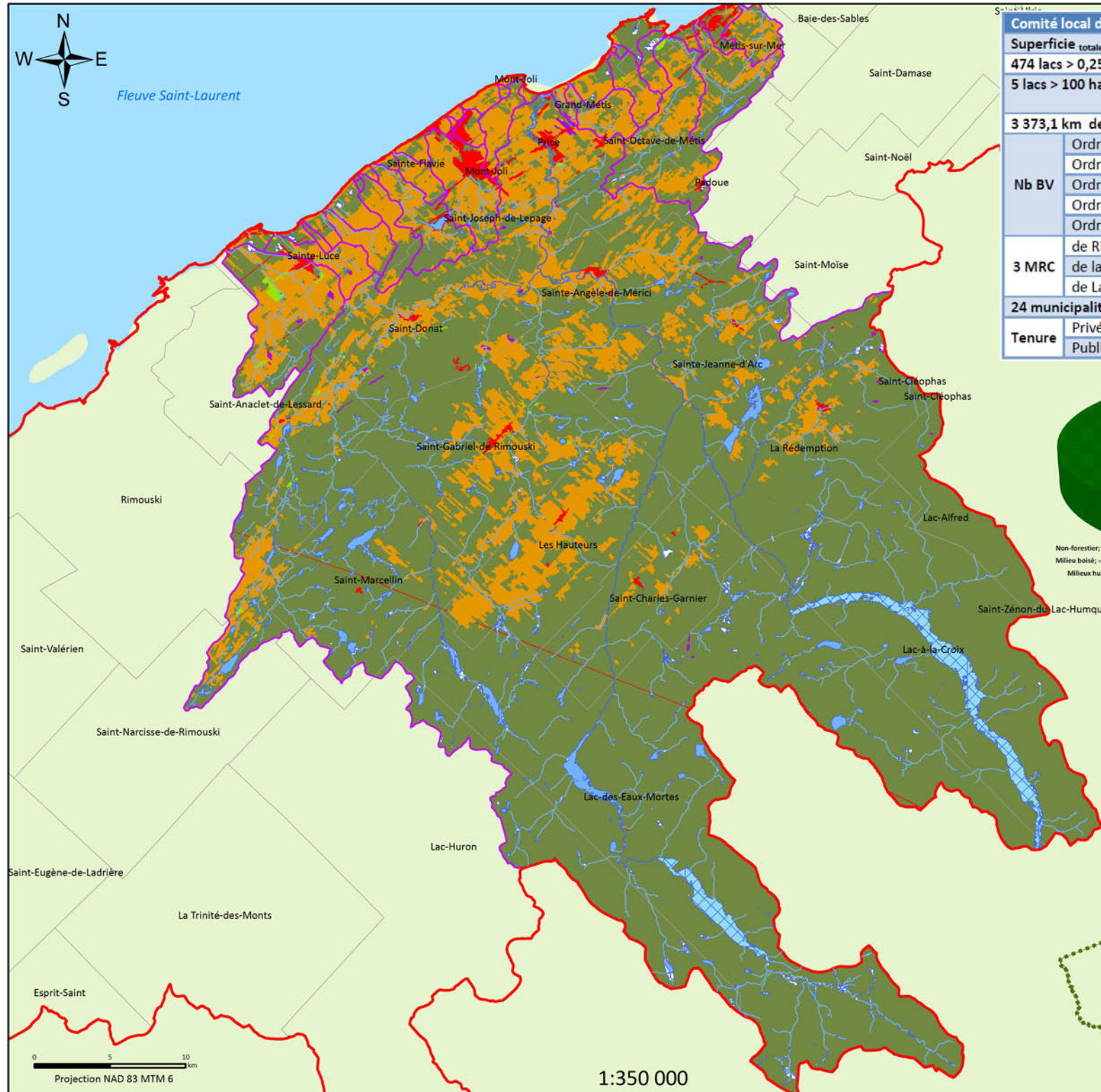
Fluveau Saint-Laurent

Comité local de l'eau du secteur de la rivière Mitis	
Superficie totale :	2 080,9 km ²
474 lacs > 0,25 ha	
5 lacs > 100 ha :	(lac Mitis, des Eaux-Mortes, des Iles, Grand lac Neigette et Noir)
3 373,1 km de cours d'eau donc 1,6 km linéaire/ km²	
Nb BV	Ordre 1 : 41
	Ordre 2 : 55
	Ordre 3 : 81
	Ordre 4 : 32
	Ordre 5 : 1
3 MRC	de Rimouski-Neigette : 2 93,9 km ² (14%)
	de la Mitis : 1 730,5 km ² (83%)
	de La Matapédia : 56,5 km ² (3%)
24 municipalités et 4 TNO	
Tenure	Privée : 1 505,9 km ² (72%)
	Publique : 574,9 km ² (28%)



Légende

- Limite Bas-Saint-Laurent (région 01)
- Limite OBVNEBSL
- Limite bassin versant d'ordre 1
- Lac
- Réservoir
- Hydrologie
- Utilisation du sol**
- Forestier
- Milieu boisé
- Agricole
- Milieux humides
- Eau
- Non forestier
- Anthropisé



1:350 000

Projection NAD 83 MTM 6