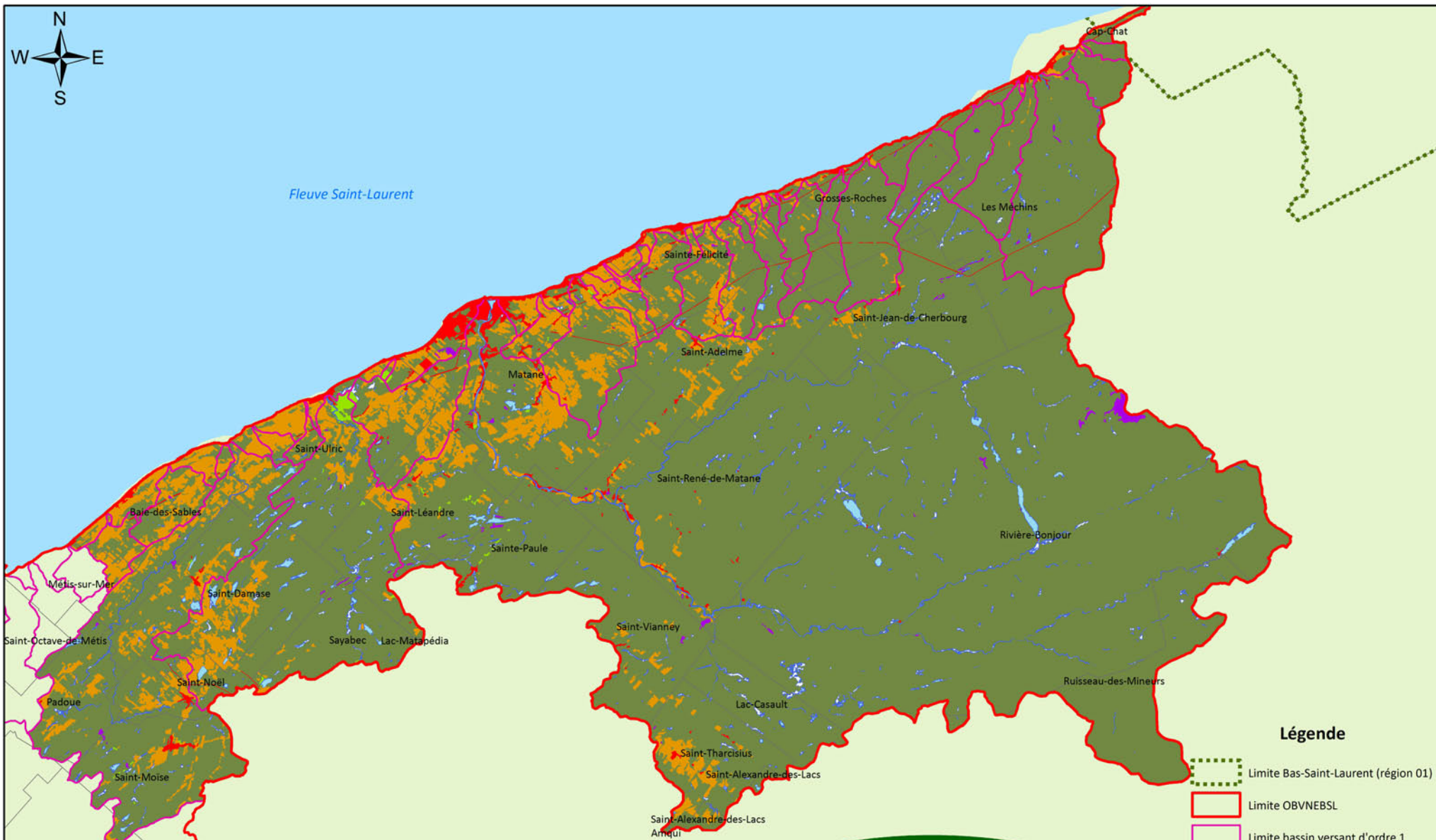




Fleuve Saint-Laurent



Légende

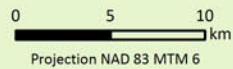
- Limite Bas-Saint-Laurent (région 01)
- Limite OBVNEBSL
- Limite bassin versant d'ordre 1

Utilisation du sol

- Forestier
- Milieu boisé
- Agricole
- Milieux humides
- Eau
- Non forestier
- Anthropisé

Comité local de l'eau du secteur de la rivière Matane	
Superficie totale : 2 746,4 km ²	
439 lacs > 0,25 ha	
3 lacs > 100 ha : (lac Matane, lac Duvivier et l'Étang-à-la-Truite)	
5 351,7 km de cours d'eau donc 1,9 km linéaire/ km ²	
Nb BV	Ordre 1 : 68
	Ordre 2 : 82
	Ordre 3 : 88
	Ordre 4 : 29
	Ordre 5 : --
3 MRC	de Matane : 2 121,1 km ² (77%)
	de la Mitis : 65,4 km ² (3%)
	de La Matapédia : 557,4 km ² (20%)
26 municipalités et 3 TNO	
Tenure	Privée : 1 422,2 km ² (52%)
	Publique : 1 324,5 km ² (48%)

Lac-Humqui



1:400 000

